

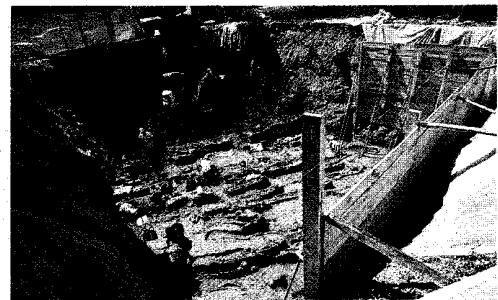
Fecha: 09/04/10

Sección: Local

Página: 12



► Todos los cuerpos hallados tienen la misma posición y orientación.



► Solar en el que han aparecido más esqueletos.



► Labores de limpieza en una de las tumbas.

FRANCISCO GONZÁLEZ

DESCUBRIMIENTO ARQUEOLÓGICO CERCA DEL PLAN RENFE

# Hallada una necrópolis musulmana con más de 100 tumbas en un solar de VPO

► Podrían ser del siglo X u XI y no se descarta que aparezcan más

ISABEL LEÑA  
CÓRDOBA

El pasado de Córdoba ha vuelto a emerger en unas obras de la ciudad. La intervención arqueológica que lleva a cabo la empresa Pro Arq en tres solares de Valdeolleros-plan Renfe ha dejado al descubierto los restos de una *maghara*, es decir, de una necrópolis musulmana. El equipo que dirige el arqueólogo responsable de la excavación, Ricardo Bravo, ha contabilizado hasta ahora un centenar de esqueletos

descubiertos en la misma posición, con orientación hacia el Este. Algunos aparecen "montados sobre otros". La explicación es que "al haber distintos niveles, los de más arriba suelen estar más apelotonados". Aunque todavía es muy pronto para determinar su datación exacta, y a falta del informe que aún debe elaborar, Bravo calcula que proceden de finales del siglo X u XI, aunque no se han hallado restos significativos de cerámica, que son los que dan más pistas sobre su cronología. Este arqueólogo aún tiene que determinar si la necrópolis es la continuación de otra hallada en las obras de edificios colindantes.

Las tumbas han aparecido en tres solares de la calle Pintor Aguilera Amate en los que la em-

presa Urban-Renta va a construir 26 viviendas de protección oficial, las primeras del Pacto Local por la Vivienda que se rubricó en el 2006. En el que está más alejado del plan Renfe, los arqueólogos han encontrado los restos de una docena de esqueletos, aunque estiman que habrá más debajo, ya que solo han excavado tres metros y deben ahondar otros tres más. En el del centro, que es el que menos se ha trabajado por las lluvias, han aparecido vestigios de las estructuras de las tumbas con cubiertas de teja y es donde se espera que surjan más. El más próximo al plan Renfe es el que, de momento, tiene más esqueletos y donde Bravo cree que aflorarán a partir de ahora menos, ya que se ha descendido hasta cinco me-

tros "y ya sale grava".

La excavación empezó en noviembre pero ha sufrido el parón de las lluvias, por lo que se reanudó a mediados de marzo. Ricardo Bravo prevé tenerla acabada para finales de abril o principios de mayo. Cree que la aparición de la necrópolis no repercutirá en las obras al no haber restos de construcciones importantes. En estos casos, se fotografian, documentan, extraen y trasladan.

La aparición de necrópolis es frecuente. Los hallazgos más recientes han sido los del Zoco, donde aparecieron más de 4.000 enterramientos que dieron bastantes quebraderos de cabeza a los propietarios de los terrenos, y los de la turbanización de la avenida de Libia, con 200. ■

EL APUNTE

ISABEL  
LEÑA



Sin edificar

El hallazgo de esta necrópolis es un ejemplo más de las sorpresas que depara el subsuelo de esta ciudad. Pero, además, pone en evidencia los pocos frutos que en la práctica está teniendo aquel Pacto Local por la Vivienda que administraciones, empresarios, cooperativas y sindicatos firmaron en el 2006. A la vista está, este solar fue el primero que se adjudicó —y con retraso, en el 2006— y aún sigue sin edificar.

